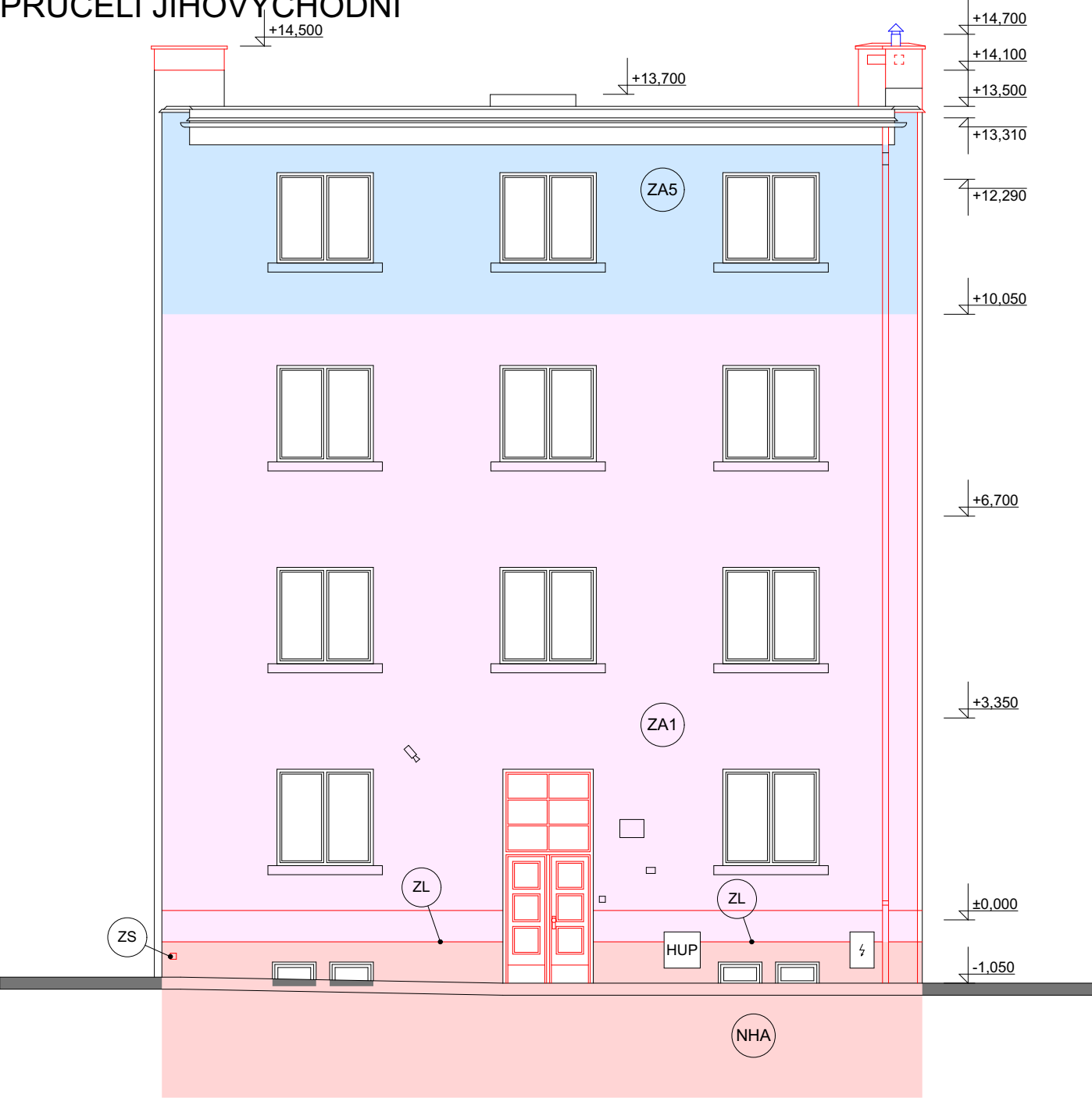
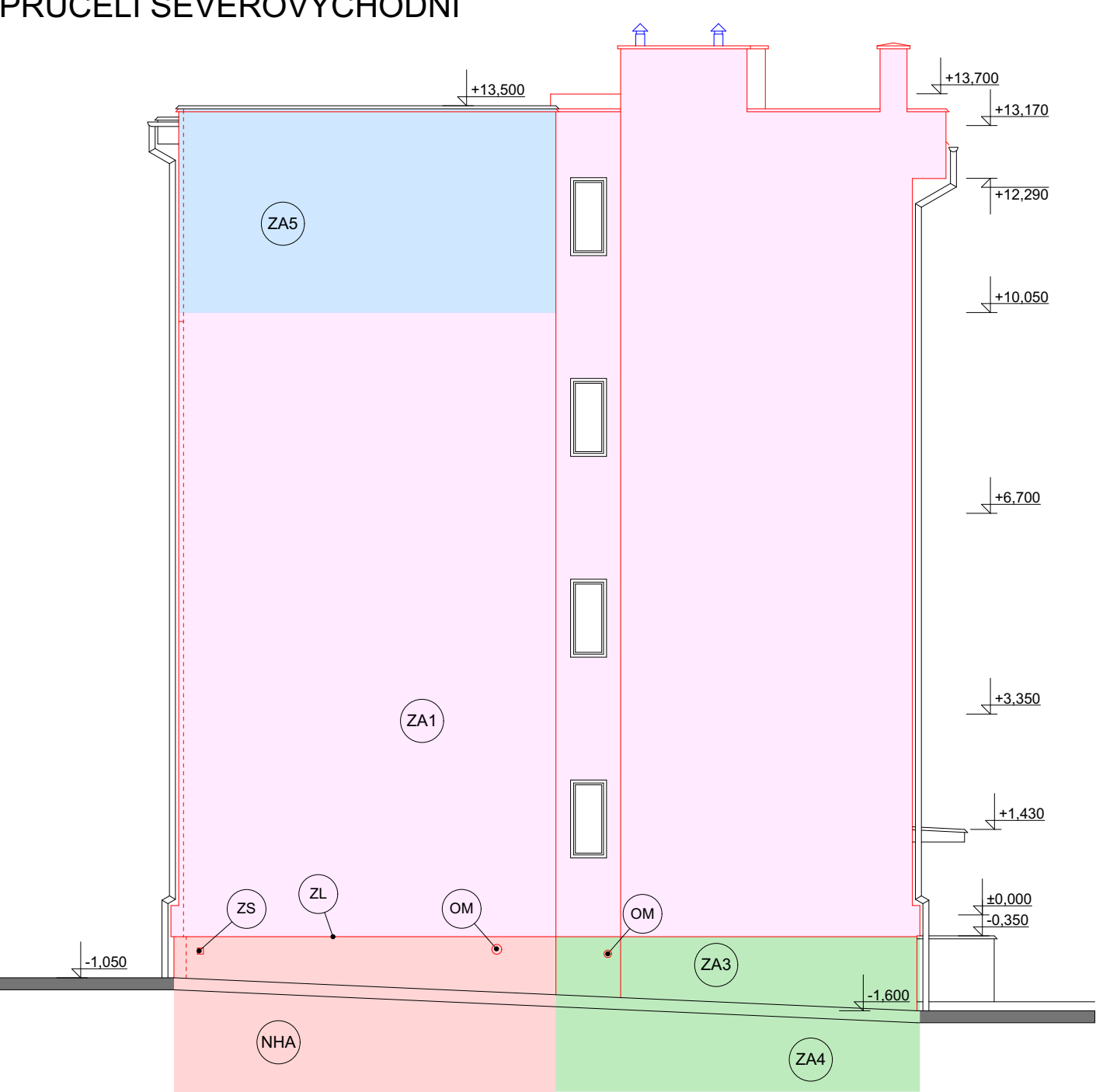


PRŮČELÍ JIHOVÝCHODNÍ



PRŮČELÍ SEVEROVÝCHODNÍ



POZNÁMKA :

- ZA1

- KONTAKTNÍ ZATEPLENÍ EPS 160mm - TŘÍDA REAKCE NA OHEŇ "B" S POUŽITÍM TEPELNÉ IZOLACE TŘÍDY "E", S NEHOŘLAVOU POVRCHOVOU ÚPRAVOU S INDEXEM ŠÍŘENÍ OHNĚ PO POVRCHU iS = 0,0mm/min
- ZA2

- KONTAKTNÍ ZATEPLENÍ EPS 30mm - TŘÍDA REAKCE NA OHEŇ "B" S POUŽITÍM TEPELNÉ IZOLACE TŘÍDY "E", S NEHOŘLAVOU POVRCHOVOU ÚPRAVOU S INDEXEM ŠÍŘENÍ OHNĚ PO POVRCHU iS = 0,0mm/min
- ZA3

- KONTAKTNÍ ZATEPLENÍ XPS 160mm - TŘÍDA REAKCE NA OHEŇ "B" S POUŽITÍM TEPELNÉ IZOLACE TŘÍDY "E", S NEHOŘLAVOU POVRCHOVOU ÚPRAVOU S INDEXEM ŠÍŘENÍ OHNĚ PO POVRCHU iS = 0,0mm/min
- ZA4

- KONTAKTNÍ ZATEPLENÍ XPS 160mm S GEOTEXILÍ- TŘÍDA REAKCE NA OHEŇ "B" S POUŽITÍM TEPELNÉ IZOLACE TŘÍDY "E", S NEHOŘLAVOU POVRCHOVOU ÚPRAVOU S INDEXEM ŠÍŘENÍ OHNĚ PO POVRCHU iS = 0,0mm/min
- ZA5

- KONTAKTNÍ ZATEPLENÍ EPS 80mm - TŘÍDA REAKCE NA OHEŇ "B" S POUŽITÍM TEPELNÉ IZOLACE TŘÍDY "E", S NEHOŘLAVOU POVRCHOVOU ÚPRAVOU S INDEXEM ŠÍŘENÍ OHNĚ PO POVRCHU iS = 0,0mm/min
- ZA6

- KONTAKTNÍ ZATEPLENÍ XPS 80mm - TŘÍDA REAKCE NA OHEŇ "B" S POUŽITÍM TEPELNÉ IZOLACE TŘÍDY "E", S NEHOŘLAVOU POVRCHOVOU ÚPRAVOU S INDEXEM ŠÍŘENÍ OHNĚ PO POVRCHU iS = 0,0mm/min
- NHA

- OČIŠTĚNÍ STÁVAJÍCÍHO ZDIVA

- VYROVNÁNÍ NEROVNOSTI ZDIVA MALTOU ASOCRET-M30

- UTĚSNĚNÍ PRACOVNÍ SPÁRY ASOCRET-M 30 A QUAFIN-1K

- AQUAFIN-RB 400

- TEPELNÁ IZOLACE XPS TL.100mm + COMBIDIC-2K CLASSIC
- OM

- ODVĚTRÁVACÍ POTRUBÍ + MŘÍŽKA
- ZS

- INSTALAČNÍ KRABICE, ZKUŠEBNÍ SVORKOVNICE
- ZL

- ZAKLÁDACÍ SOKLOVÁ LIŠTA - HLINÍKOVÁ

PROJEKTOVÁ DOKUMENTACE PRO PROVÁDĚNÍ STAVBY A VYHLEDÁNÍ DODAVATELE

ZODPOVĚDNÝ PROJEKTANT	VYPRACOVAL	KRESLIL	<div><div>AZPROJECT spol. s r.o.</div><div>Plynářenská 830, 280 02 Kolín IV</div><div>IČO: 272 10 341 · DIČ: CZ 272 10341</div><div>Tel: 321 728 755</div></div>	
Ing. KADLEČEK JIŘÍ	Ing. KADLEČEK JIŘÍ	ALEŠ MORAVEC		
KRAJ STŘEDOČESKÝ			MěÚ KOLÍN	
STAVEBNÍK: MĚSTO KOLÍN, KARLOVO NÁMĚSTÍ 78, 280 12 KOLÍN I				
AKCE			DATUM	06/2023
ZATEPLENÍ OBJEKTU POLEPSKÁ 550/ UBYTOVNA - II.ETAPA			Č.ZAK.	CT23 - 20
			FORMÁT	2×A4
POLEPSKÁ 550, 280 02 KOLÍN IV, K.Ú. KOLÍN, st. parc. č. 3242				
OBSAH			MĚŘÍTKO	Č.VÝKRESU
POHLEDY			1:100	CT2320 - 12